

aune

BU2 便携音频解码播放器
Portable DAC with Headphone Amplifier

使用手册 / User Manual

前言

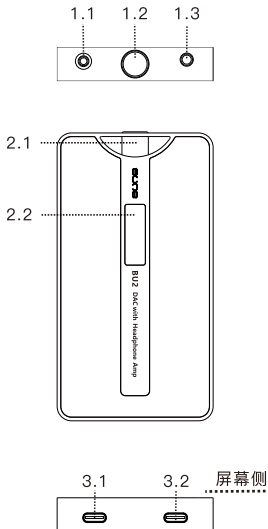
亲爱的用户：

感谢您购买 **BU2**便携音频解码播放器，并恭喜您慧眼独具选择了这台蓝牙解码耳放一体机。

衷心希望这台 **BU2**便携音频解码播放器，能带给您出色的 Hi-Fi 体验和乐趣。

我们建议您先阅读本手册，以便正确使用 **BU2**便携音频解码播放器的所有功能。

前面板视图及各部名称



1.1 2.5mm耳机接口

1.2 控制按键

1.3 3.5mm耳机接口

2.1 旋钮

2.2 显示屏

3.1 充电接口 (type-C)

3.2 USB解码输入接口 (type-C)

特别提示:

- 1 长按: 开/关机
短按: 切换功能选择 (音量/输入选择/滤波器模式/电量)
- 2 旋钮: 播放时旋转控制音量, 顺时针增大, 逆时针减小(从正上方看)
USB/蓝牙图标闪烁时: 旋转切换输入模式
字母闪烁时: 切换滤波器模式
- 3
 - 播放状态下转动旋钮调显示当前音量
 - 模式选择, 闪烁时转动旋钮选择下一输入模式
“B”表示蓝牙模式 “U”表示USB模式
 - 滤波器选择, 闪烁时转动旋钮选择下一相邻模式
 - 显示当前电量
 - 蓝牙连接协议指示, 蓝牙模式下, 连接成功后播放音乐, 将显示当前蓝牙连接协议

介绍

BU2为一款便携音频解码播放器，手机或便携播放器通过USB-OTG线或蓝牙连接BU2，BU2对数字信号进行解码放大后以驱动范围更广的耳机，是一款高品质的便携解码耳放。

显示说明

滤波器模式：

SD:线性相位快速降滚

SE:线性相位慢速降滚

SH:最小相位快速降滚

SI:最小相位慢速降滚

SL:切趾滤波

SU:混合滤波

SC: 矩形滤波

支持显示的蓝牙模式：

AAC/SBC/aptX/aptX-HD

参数

USB输入：

最大位深度: 32bit

最大采样率: 768k

最大DSD速率 (native模式): DSD512

耳放输出：

Output level: 1.8Vrms@3.5mm

3.6Vrms@2.5mm

THD+n: 0.000176%

SNR: -120dB

频率响应 (20Hz-40kHz) : ± 0.5 dB

耳放功率: 2.5mm平衡口 265mW@32 Ω

3.5mm单端口 100mW@32 Ω

产品尺寸: 126mm x 65mm x 18mm

产品重量: 230g

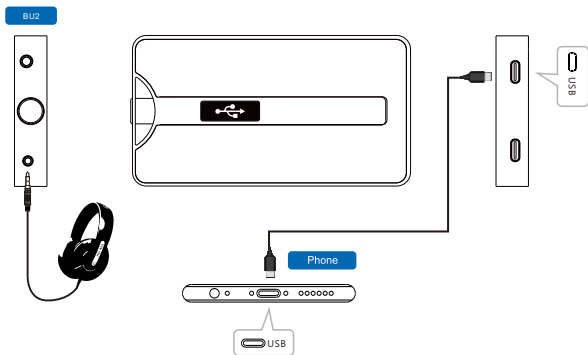
产品配件: 主机×1 / USB充电线×1 / Type C转Type C × 1 / 快速指引×1 / 2.5mm转4.4mm转接线×1

操作说明

与手机或具备USB输出功能的设备连接

具体的连接方法：

BU2调整为USB模式，通过USB连接手机，便携播放器或电脑，顶部分别为2.5mm和3.5mm耳机插孔，连接对应接口的耳机。手机，便携播放器，电脑端播放音乐即可。



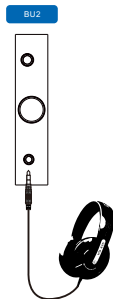
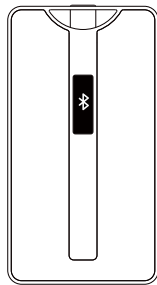
- * 不同设备须用对应的专用线缆，详询客服
- * 便携纯耳放，可以进一步提升耳机驱动力，需另购
- * 电脑端播放需要安装专用驱动，具体操作方法详见官网对应说明

操作说明

与手机或具备蓝牙发射功能的设备连接

具体的连接方法：

BU2调整为蓝牙模式，手机、X5S蓝牙版或其他具备蓝牙发射功能的设备打开蓝牙并搜索aune BU2，选择配对并连接。2.5mm和3.5mm连接对应接口的耳机。播放音乐即可。



aune

aune | 430034 WUHAN | CHINA
Telephone: +86 027 85420526 | Fax: +86 027 85840435 | www.auneaudio.com