

aune

**BU1** 便携解码耳放  
Portable DAC with Headphone Amplifier

使用手册 / User Manual

# 前言

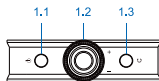
亲爱的用户：

感谢您购买 BU1 便携全分立解码耳放，并恭喜您慧眼独具选择了这台解码耳放一体机。

衷心希望这台 BU1 便携全分立解码耳放，能带给您出色的 Hi-Fi 体验和乐趣。

我们建议您先阅读本手册，以便正确使用 BU1 便携全分立解码耳放的所有功能。

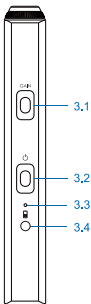
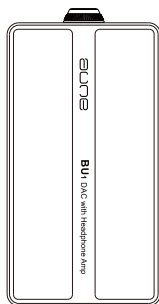
## 前面板视图及各部名称



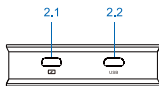
顶视图



右视图



左视图



底视图

## 顶视图

- 1.1 线路输出口
- 1.2 音量控制旋钮
- 1.3 耳机输出口

## 底视图

- 2.1 USB充电口  
(充电电压5V,充电电流1A)
- 2.2 USB解码输入

## 左视图

- 3.1 增益开关 ①
- 3.2 电源开关 ②
- 3.3 充电及电量指示灯 ③
- 3.4 电量检测按键 ④

### 特别提示:

- ① 将增益调整到“-”时为低增益  
将增益调整到“+”时为高增益
- ② 向上拨动为“开机”，向下拨动为“关机”
- ③ 按动电量检测按钮后此指示灯会闪动
  - 闪动一次表示剩余电量10%
  - 闪动二次表示剩余电量20%
  - 闪动三次表示剩余电量60%
  - 闪动四次表示剩余电量80%
  - 闪动五次表示剩余电量100%充电状态指示灯闪烁，充电完成指示灯常亮
- ④ 需要检测剩余电量时请按动一下检测按键

## 右视图

- 4.1 复位键

# 介绍

BU1为一款便携解码耳放，手机或便携播放器通过USB-OTG线连接BU1，BU1对数字信号进行解码放大后以驱动范围更广的耳机，是一款高品质的便携解码耳放。

# 参数

## USB输入：

最大位深度: 32bit

最大采样率: 768k

最大DSD速率 (native模式): DSD512

## 线路输出：

Output level: 2Vrms

THD+n: 0.00076%

SNR: 120dB

## 耳放输出：

Output power: 30mW@300Ω

THD+n: 0.0009%

产品尺寸：126mm x 65mm x 18mm

产品重量：230g

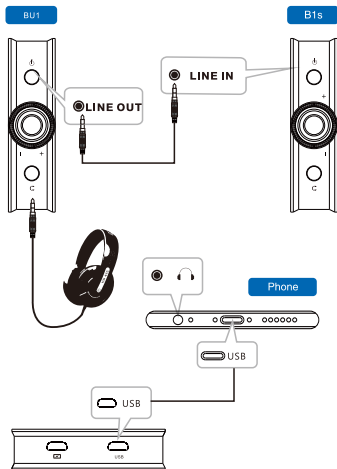
产品配件：主机×1 / USB充电线×1 / Type C转micro USB × 1 / 快速指引×1 / 光盘×1

# 操作说明

## 与手机或具备USB输出功能的设备连接

具体的连接方法：

BU1通过USB连手机，顶部两个孔，线路输出连B1s的LINE IN，耳机输出连耳机



\* 不同设备须用对应的专用线缆，详询客服

\* 便携纯耳放，可以进一步提升耳机驱动力，需另购

aune

aune | 430034 WUHAN | CHINA  
Telephone: +86 027 85420526 | Fax: +86 027 85840435 | [www.auneaudio.com](http://www.auneaudio.com)